

Plan 1/5

Préfecture du Bas-Rhin

Vu pour être annexé à  
l'arrêté préfectoral de ce jour

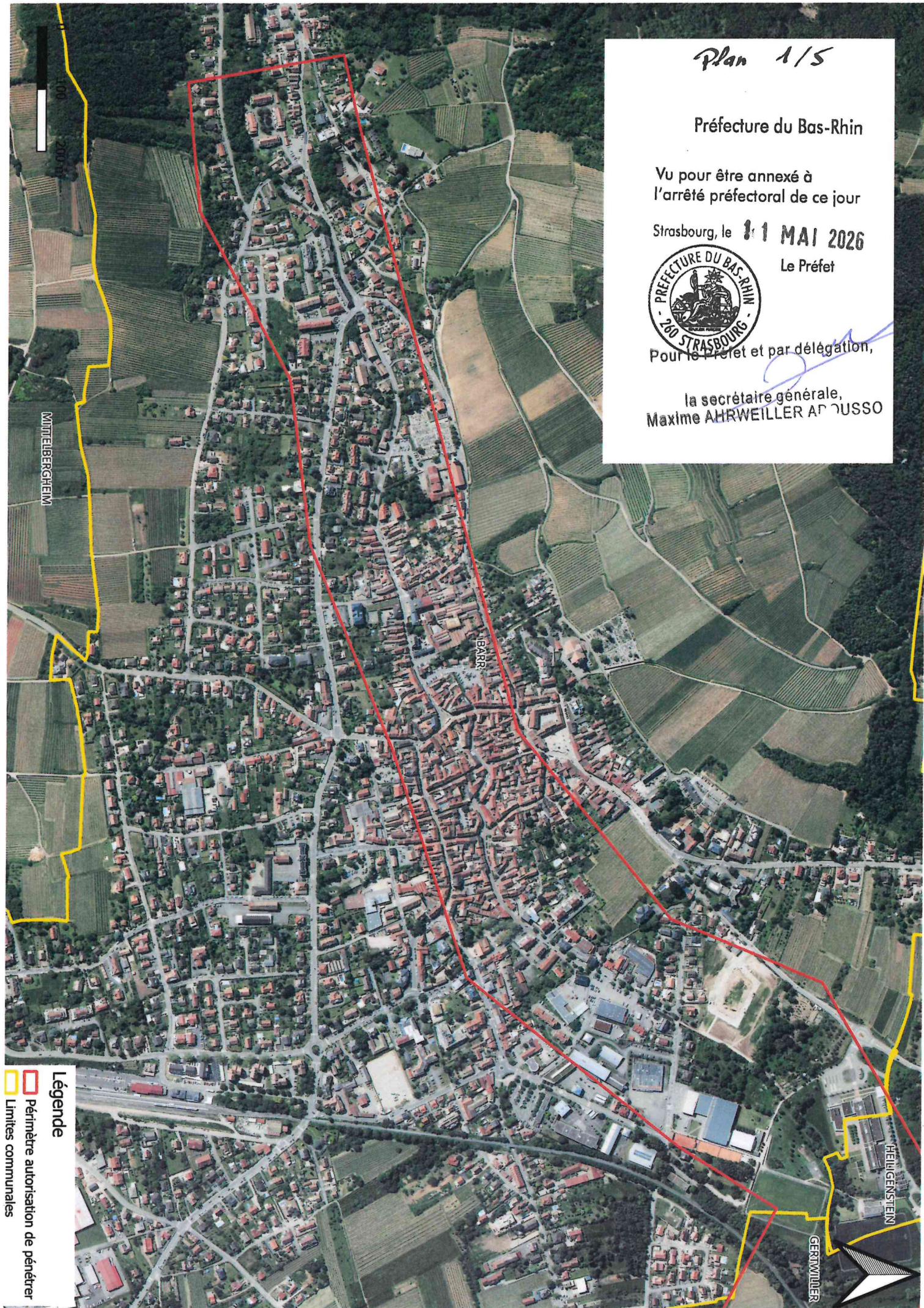
Strasbourg, le 31 MAI 2026

Le Préfet



Pour le Préfet et par délégation,

la secrétaire générale,  
Maxime AHRWEILLER AF ROUSSO



Légende

-  Périmètre autorisation de pénétrer
-  Limites communales

# Plan 2/5

Préfecture du Bas-Rhin

Vu pour être annexé à  
l'arrêté préfectoral de ce jour

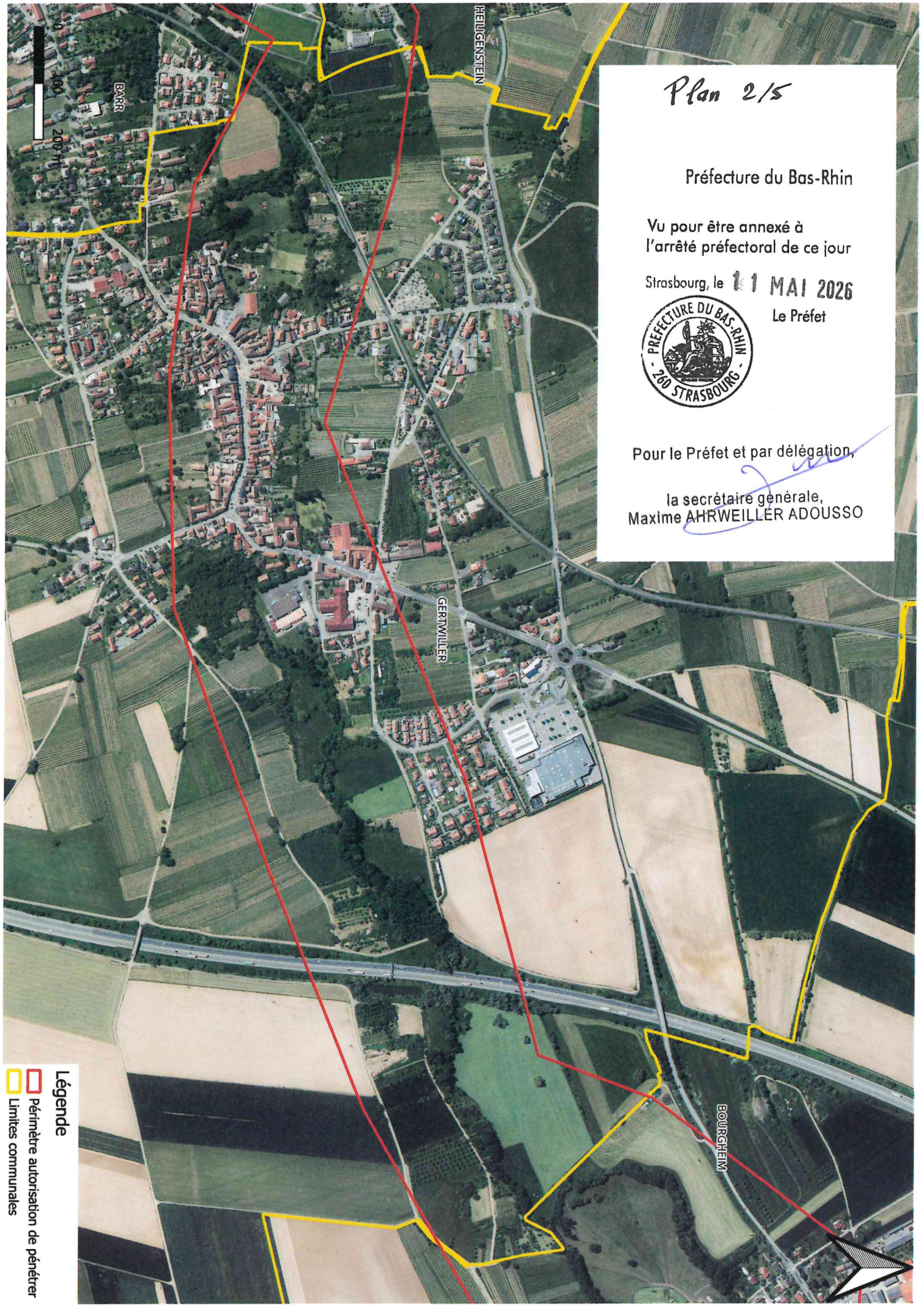
Strasbourg, le **11 MAI 2026**

Le Préfet



Pour le Préfet et par délégation,

la secrétaire générale,  
Maxime AHRWEILLER ADOUSSO



**Légende**

-  Périmètre autorisation de pénétrer
-  Limites communales

Plan 315

Préfecture du Bas-Rhin

Vu pour être annexé à  
l'arrêté préfectoral de ce jour

Strasbourg, le 11 MAI 2026

Le Préfet



Pour ~~STRASBOURG~~ et par délégation,

la secrétaire générale,  
Maxime AHRWEILLER ADOUSSO

GERMILLER

GOMMILLER

BOURGHEIM

VALFF

Légende

-  Périmètre autorisation de pénétrer
-  Limites communales



Plan 4/5

Préfecture du Bas-Rhin

Vu pour être annexé à  
l'arrêté préfectoral de ce jour

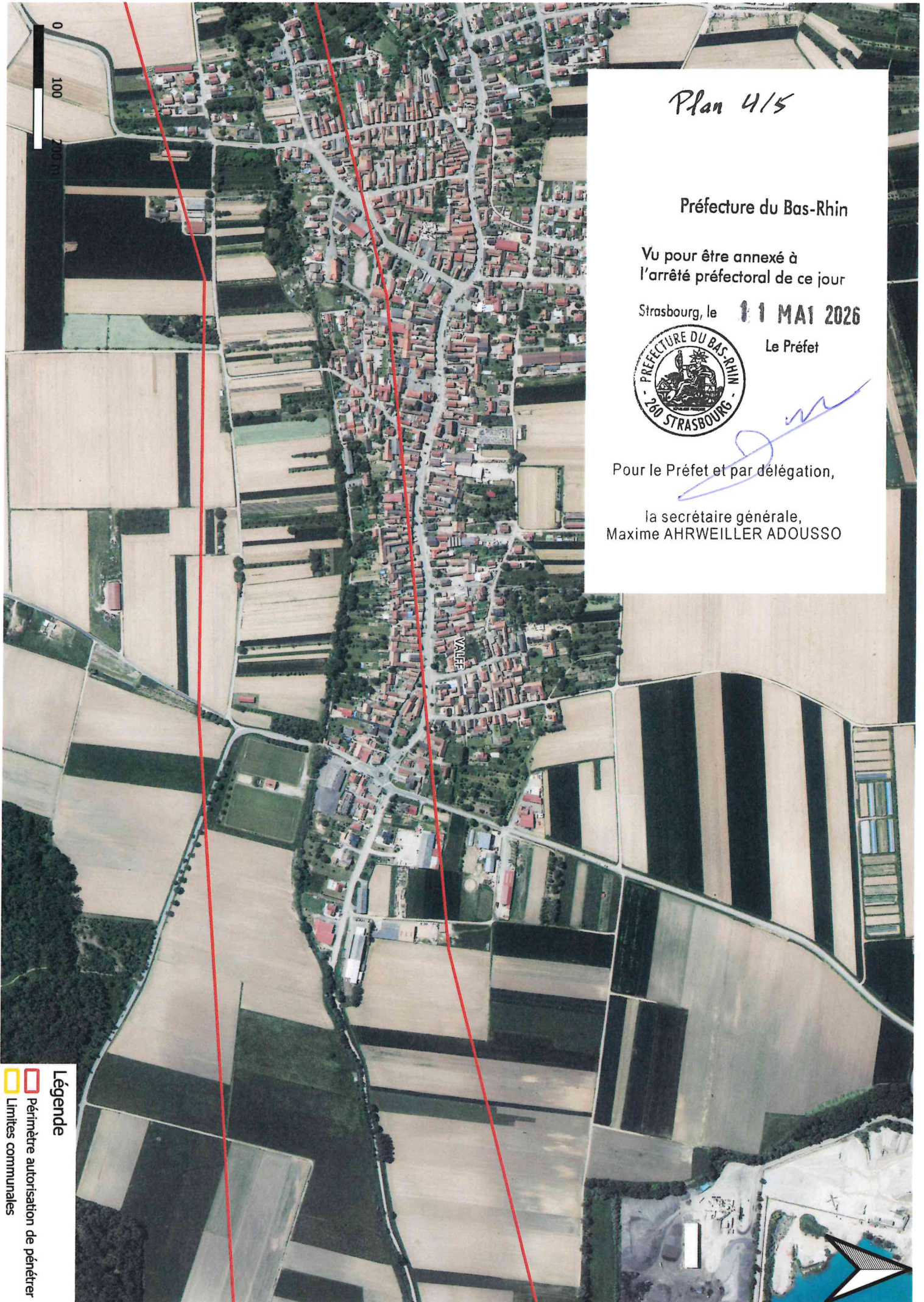
Strasbourg, le 11 MAI 2026



Le Préfet

Pour le Préfet et par délégation,

la secrétaire générale,  
Maxime AHRWEILLER ADOUSSO



0  
100

200 m

Légende

-  Périmètre autorisation de pénétrer
-  Limites communales

Plan 5/5

Préfecture du Bas-Rhin

Vu pour être annexé à  
l'arrêté préfectoral de ce jour

Strasbourg, le 11 MAI 2026



Le Préfet

Pour le Préfet et par délégation,

la secrétaire générale,  
Maxime AHRWEILLER ADOUSSO



Légende

-  Périmètre autorisation de pénétrer
-  Limites communales

